

**NOUVEAU PRODUIT
NO 1 SUR LE MARCHÉ!**

ATTACHE RÉGLABLE POUR BRIQUE À FIXATION LATÉRALE



LES PRODUITS MÉTALLIQUES BAILEY a développé un système versatile d'attache pour brique à fixation latérale aux montants.

Ce nouveau système d'attache est composé d'une plaque en acier inoxydable, d'une languette de positionnement en plastique servant de rupteur de pont thermique et d'un fil en acier inoxydable plié en forme de V.

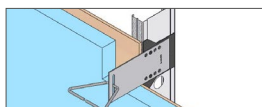
Ce système offre force, résistance à la corrosion, ajustabilité et un positionnement sûr tout en résolvant les problèmes liés aux contacts entre métaux différents et aux ponts thermiques. **Le format est universel** puisque la nouvelle plaque d'attache en acier inoxydable Bailey s'adapte à une variété d'épaisseurs de revêtement intermédiaire.

Les tests de rendement indiquent que l'**ATTACHE RÉGLABLE POUR BRIQUE A FIXATION LATÉRALE DE BAILEY**,

rencontre ou surpasse toutes les normes et tous les codes du bâtiment pertinents.

(Brevet déposé)

**CONÇUE POUR RESPECTER OU SURPASSER LES STANDARDS DE L'INDUSTRIE
LIVRAISON LE LENDEMAIN • INNOVATEUR**



commande@bmp-group.com | www.bmp-group.com

BAILEY[®]
LES PRODUITS MÉTALLIQUES LIMITÉE

MONTRÉAL

800-263-3455

commande@bmp-group.com

TORONTO

800-668-2154

tor-orders@bmp-group.com

CALGARY

800-665-2013

cal-orders@bmp-group.com

EDMONTON

800-563-1751

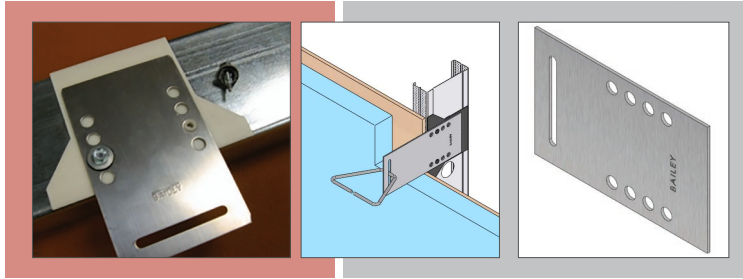
edm-orders@bmp-group.com

VANCOUVER

800-818-2666

van-orders@bmp-group.com

ATTACHES POUR BRIQUE À FIXATION LATÉRALE DE BAILEY



Rendement :

- Lors d'essais, la nouvelle **Attache pour brique à fixation latérale de Bailey** a réduit tout jeu mécanique bien en-deçà des exigences de la norme CSA, jusqu'à 1,2mm.
- Offre une protection contre les contacts entre métaux différents.
- Le rupteur de pont thermique offre une protection contre les ponts thermiques.
- Le positionnement des rupteurs de pont thermique permet de contrôler la profondeur de la cavité et empêche toute interférence avec la mise en place de la maçonnerie de brique.
- Les languettes de positionnement en plastique assurent une installation conforme qui fournit un alignement horizontal uniforme (un désalignement réduira de façon importante le rendement).
- L'attache à brique réglable convient à une grande variété d'épaisseurs de revêtement intermédiaire (0,5", 1", 1,5", 2") & (2,5", 3", 3,5", 4")
- Les attaches ESS sont fabriquées avec de l'acier ayant une limite élastique minimale de 50ksi.
- Dans le cas d'environnements hostiles, tel qu'identifiés par les exigences pour la maçonnerie de la CSA A370, l'attache Bailey ESS procure une durabilité optimale.
- Conçues et calculées conformément aux exigences des normes CSA A370 et des normes ASTM A666 et A580.

Conception :

- Le concept de Bailey intègre des propriétés uniques qui préviendront des problèmes d'installation courants.
- Les languettes de positionnement éliminent les difficultés d'alignement et fournissent le contrôle requis pour le positionnement en profondeur de la plaque de l'attache dans la cavité murale.
- Le composant de positionnement en plastique optimise le rendement thermique du nouveau système d'attache à brique Bailey.
- Il procure aussi une séparation entre la plaque de l'attache et les vis, ce qui résout le problème de corrosion galvanique.
- L'attache réglable pour brique s'adapte à une grande variété d'épaisseurs de revêtements intermédiaires.
- L'attache à fixation latérale en acier inoxydable est fabriquée à une épaisseur minimale de calibre 16 (1,367 mm, 0,054").
- Rupteur de pont thermique en plastique
 - *Le rupteur de pont thermique est fabriqué en polyéthylène. Le séparateur en plastique s'ajuste à l'attache à fixation latérale, offre un séparateur thermique, résout le problème des métaux différents et facilite l'alignement horizontal parfait.*

ÉLÉMENT	Jeu mécanique	Comportement en service à 0,45 kN (100 lbs)		Résistance pondérée
UNIVERSEL MM/CB en acier 3" 	0,406 mm max. (0,016")	Attache fixée directement à une surface solide		2,406 kN (541 lbs.)
		Déflexion	Déflexion + Jeu mécanique	
		0,634 mm (0,025")	1,040 mm max. (0,041")	

NOTES : * Les données rapportées des essais sont basées sur la norme CSA A370, Connecteurs pour maçonnerie.

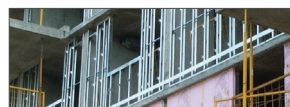
* Les capacités de compression et de tension de l'attache universelle à fixation latérale ont été testées avec les valeurs énoncées qui prévalent.

* La valeur de résistance pondérée ne tient pas compte de la résistance du dispositif de fixation. On recommande un dispositif de fixation compatible ayant une résistance pondérée adéquate.

Economie :

- La conception de la nouvelle **Attache pour brique à fixation latérale de Bailey** offre une combinaison de rendement et d'économie supérieurs.
- L'attache à fixation latérale nouvellement conçue est disponible dans les deux formats qui conviennent à 90 % des projets.
- Emballés avec le séparateur en plastique (125 par boîte).
- Les **Attaches réglables à fixation latérale** sont compatibles avec tous les systèmes de charpentes en acier Bailey.

Veillez noter que les vis hexagonales à rondelles #12 x 3/4 avec rondelles vulcanisées EPDM sont disponibles chez Bailey, emballées en boîte de 250.



BAILEY[®]
LES PRODUITS MÉTALLIQUES LIMITÉE

commande@bmp-group.com | www.bmp-group.com

SHBR05N16-1000

MONTRÉAL

800-263-3455

commande@bmp-group.com

TORONTO

800-668-2154

tor-orders@bmp-group.com

CALGARY

800-665-2013

cal-orders@bmp-group.com

EDMONTON

800-563-1751

edm-orders@bmp-group.com

VANCOUVER

800-818-2666

van-orders@bmp-group.com